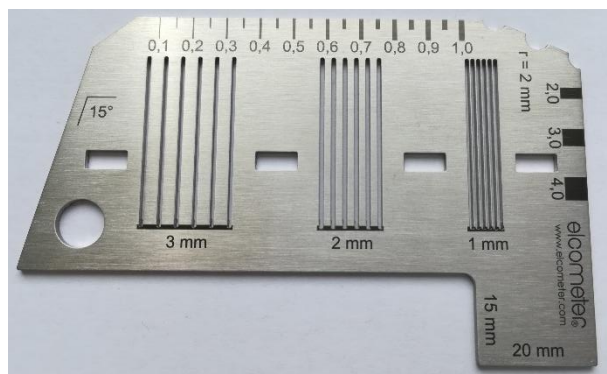


## Šablona pro mřížkovou zkoušku a X-řez

Objednací číslo: F107MISC-1481

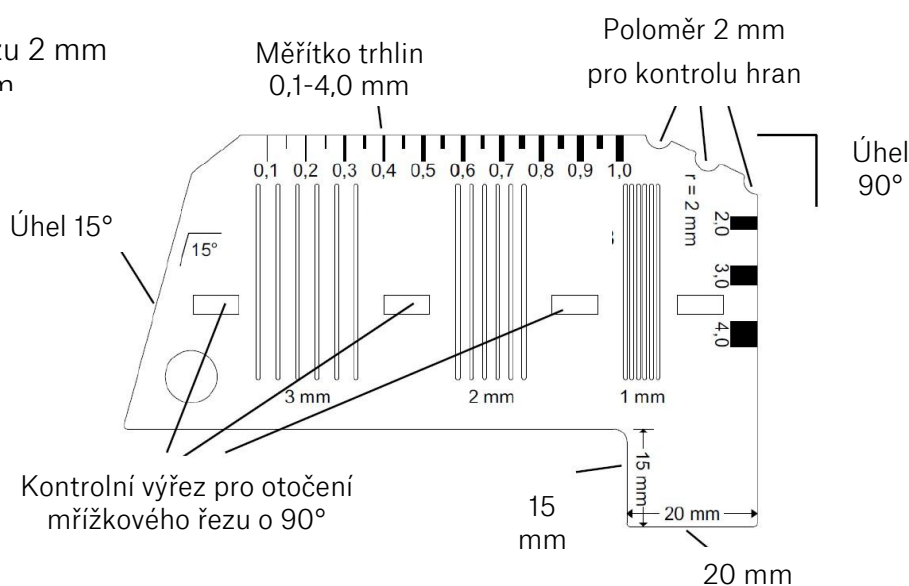
V souladu s ISO 2409: Nátěrové hmoty – Mřížková zkouška

Pomocí šablony se nožem do povlaku provede šest rovnoběžných řezů v rozestupu jeden až tři milimetry (podle tloušťky testované vrstvy), k těmto řezům se v pravém úhlu vyřeže dalších šest řezů tak, že vznikne rovnoměrný čtvercový vzor. Poté se odstraní odřezané zbytky testovaného povlaku a hodnotí se přilnavost jednotlivých čtverců dle normy.



### Rozestup jednotlivých řezů závisí na tloušťce povlaku

- < 60 μm rozteč řezu 1 mm
- 60 μm – 120 μm rozteč řezu 2 mm
- > 120 μm rozteč řezu 3 mm



### Příslušenství k šabloně Elcometer pro mřížkovou zkoušku

ASTM lepicí páska, 1 rola	K0001539M001
ISO lepicí páska, 1 rola	K0001539M002
Zvětšovací lupa s desetinásobným zvětšením a se stupnicí	H137----1

<https://www.gamin.cz/sablona-pro-mrizkovou-zkousku-Elcometer/>